

分譲住宅 全6邸
Start!

全邸
大型
収納付

- ・ウォークインクローゼット
- ・シューズクローク
or
土間収納完備

LOCATION

家族みんなが便利な名鉄不動産の家

お父さん、お母さんは出勤や買い物に便利

子どもたちは通学や遊びに便利

都会に近くて、自然たっぷり

名鉄不動産の安心安全なつくりで家族みんなが便利な家

※外観、外構に関しましては、イメージになります。
車は含まれておりませんので、予めご了承ください。

予告広告

販売区画が未確定のため、物件データは全販売対象区画の物件を表記しています。
確定情報は本広告において明示致します。(販売予定時期 / 2019年5月下旬)



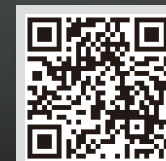
[お問い合わせ先]

0120-131-555

[現地営業時間] 10:30~17:00
土・日・祝日限定

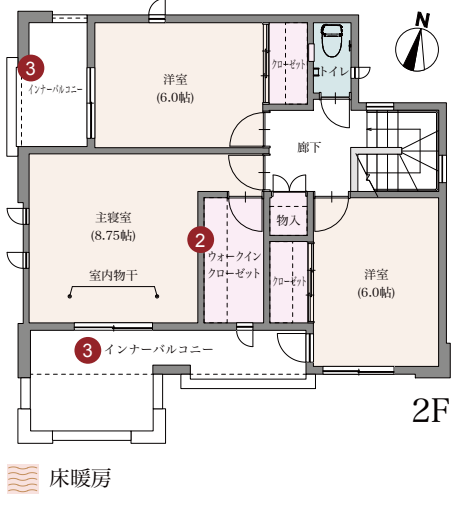
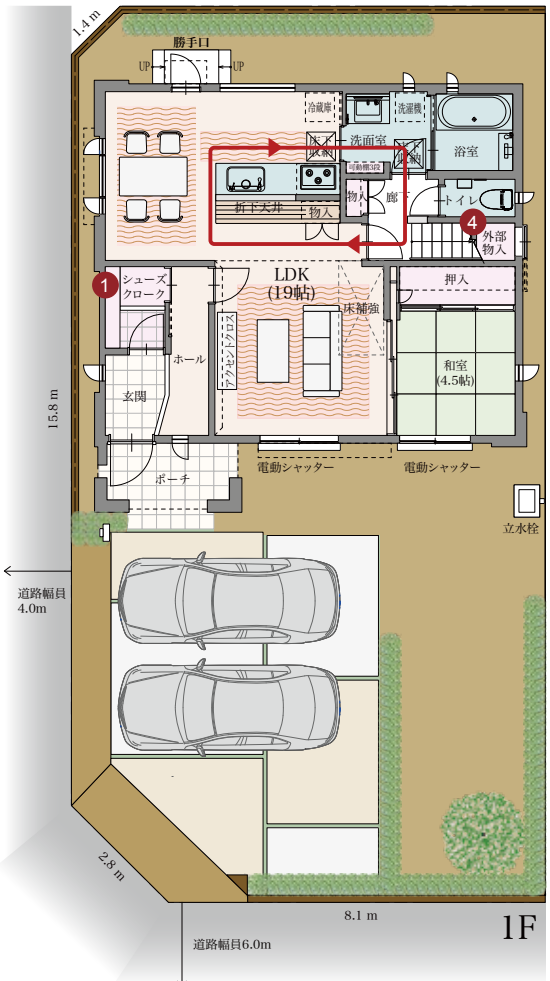
M's グランデ国府宮北ホームページ

右記 QR コードから
ご確認ください。



1号地 **4LDK** +ウォークインクローゼット
+シューズクローク+折下天井+インナーバルコニー+外部物入

敷地面積 **187.32㎡(56.66坪)** 建物面積 **114.00㎡(34.48坪)**
■1F床面積/62.94㎡ ■2F床面積/51.06㎡



- 1 シューズクローク** 壁面いっぱいに家族の靴を収納できる。システム収納付。散らかりやすい玄関ホールもすっきり片付きます。
- 2 ウォークインクローゼット** 主寝室にはハンガーパイプと棚板が付いたウォークインクローゼットを配置。使い勝手の良い広々収納空間を確保しました。
- 3 インナーバルコニー** ルーフバルコニーの一部を屋根付きのインナーバルコニーにしました。物干金物を掛け、急な雨でも安心して洗濯物を干すことができます。
- 4 外部物入** アウトドアグッズや車のタイヤ、ガーデン用品など室内では入らないものが収納できとても便利です。

スマートフォンで1号地の様子がバーチャル体験できます。
※アプリのダウンロードが必要です。アプリを起動し左記QRコードを読み取ってください。
※実際のイメージと異なる場合があります。

名鉄不動産 60th ANNIVERSARY
0120-131-555

【免許番号】国土交通大臣(15)第337号(一社)不動産協会会員
(一社)中部不動産協会会員 東海不動産公正取引協議会加盟
本社/〒450-0002名古屋市中村区名駅四丁目26番25号
メイフィス名駅ビル
【営業時間】10:00~18:00 [定休日] 水・木曜日(祝日は営業)

名鉄不動産のカラーセレクト

内装カラーが選べ、お客様のお好みのインテリアに!

可能な組合せ 1,000パターン以上
お好みの仕様・お好みの色が選べます。
選べる楽しさ無限大!



その他キッチンやトイレ・洗面室などのカラーも選べます。
名鉄不動産が今まで手がけてきた内装カラーの一部を紹介します。



安心のサポート

アフターサービスが、末長く快適な住まいをお約束。

20年保証 安心の保証制度 JIOわが家の保険

24時間緊急受付

耐震+制振 だから安心です!! 地震の衝撃を **50%軽減!**
耐震(地震に耐える) 制振(地震の衝撃を軽減)

LOCATION

○大江川親水公園 徒歩4分(300m)
「農」と「水」をテーマにした公園
家族でたくさん遊べる
広く新しい公園 芝生がきれいです。

公共交通機関	○名鉄国府宮駅 徒歩14分/車で3分 (1,120m)
	○JR稲沢駅 車で6分 (1,400m)
	○一宮インター 車で8分 (3,400m)
学校	○稲沢市立稲沢東小学校 徒歩14分/車で4分 (1,100m)
	○稲沢市立治部丸中学校 徒歩10分/車で3分 (800m)
	○稲沢保育園 徒歩12分/車で3分 (900m)
	○長野保育園 徒歩18分/車で5分 (1,400m)
生活施設	○カネスエ国府宮店 徒歩5分/車で2分 (400m)
	○エディオン稲沢店 徒歩18分/車で4分 (1,500m)
	○DCMカーマ21 車で6分 (2,000m)
	○リーフウォーク稲沢 車で7分 (2,700m)
病院	○けやき通り歯科 徒歩5分/車で2分 (400m)
	○こうのみやクリニック 徒歩8分/車で2分 (600m)
	○広島眼科 徒歩10分/車で3分 (800m)
	○稲沢市民病院 車で9分 (2,600m)
市役所・公園	○稲沢市役所 車で10分 (3,700m)
	○洲原公園 徒歩3分 (240m)
	○じんてん公園 徒歩5分 (400m)

※徒歩での所用時間は80m/分、車での所要時間は40km/hの速度として算出しています。



ACCESS 愛知県稲沢市東畑七丁目100番1
カーナビのご利用は下記住所をご入力してください。
稲沢市稲島町北山ノ内118番

分譲概要●所在地/稲沢市東畑七丁目100番1他●名鉄名古屋本線「国府宮」駅徒歩14分●用途地域/市街化調整区域●地目/宅地●建ぺい率/60%●容積率/200%●販売戸数/6戸●敷地面積/146.65㎡~196.31㎡●建物面積/110.56㎡~115.73㎡●建物構造/木造スレート葺き2階建て●道路/南側6.0m、西側4.0m●設備/都市ガス、中部電力、個別浄化槽●建築確認番号/第H30確認建築愛建住せ26077号(平成31年3月1日)他●建物完成時期/2019年11月中旬(予定)●入居時期/2019年12月上旬(予定)●売主/名鉄不動産株式会社●広告制作年月日/2019年4月22日●広告有効期限/2019年5月末日 ※外観、外構に関しましては、イメージになります。車は含まれておりませんので予めご了承ください。(予告広告)本広告を行い取引を開始するまでは、契約又は予約の申込みは一切応じられません。また申込みの順位に関する措置は講じられません。予めご了承下さい。